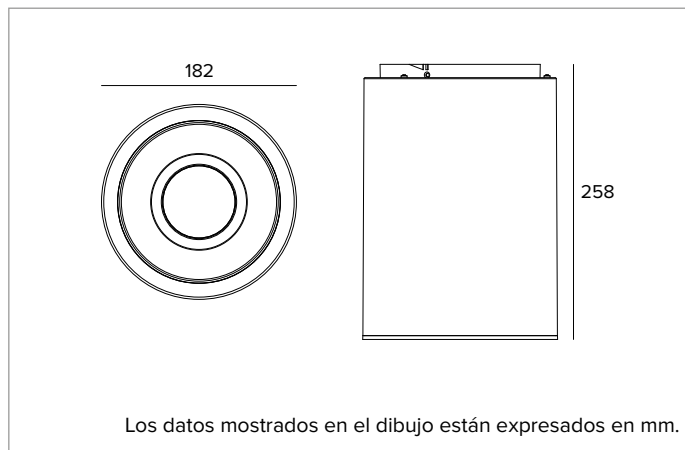


1T9676EL | CCTEVO TUBE 180**Luminaria a plafón, suspensión o carril para lámparas de LED de alta emisión**

| | | | | |
|--------|-----------------------------|------------------|--------|-----------------------|
| | 3000K | H(m) | D(m) | E _{max} (lx) |
| | Ra90 | | 88° | |
| | Fixture Power | 22W | 1 | 1.95 |
| | Source Flux | 3074lm | 2 | 3.90 |
| | Fixture Flux | 2477lm | 3 | 5.84 |
| | Efficacy | 113lm/W | 4 | 7.79 |
| TS1535 | I _{max} =484cd/klm | I _{max} | 1487cd | 5 |
| | | | 9.74 | 59 |



Los datos mostrados en el dibujo están expresados en mm.

LÁMPARA

LED Chip on Board de alta eficiencia Ra90. Ra80 bajo petición.

Clase de eficiencia energética: E**Potencia nominal:** 19,6W**Flujo nominal:** 3074lm**Índice de reproducción cromática:** 90**Rf:** 92**Rg:** 101**CCT nominal:** 3000K**Duración útil (L80/B10):** >50000h tq +25°C**CARACTERÍSTICAS LUMINOTÉCNICAS**

Anillo decorativo de corte en material termoplástico. Óptica VWFL para una cobertura amplia y elevada uniformidad de iluminación. Óptica de elevada eficiencia luminosa, compuesta por reflector termoplástico con metalización espejular y película protectora resistente a los arañazos, pantalla de cierre difusor holográfica en material acrílico, regenerador interno termoplástico blanco de alta reflectancia.

Óptica: REFLECTOR**Apertura del haz de luz:** VWFL**Eficiencia óptica:** 81%**Flujo luminaria:** 2477lm**Rendimiento luminoso:** 113lm/W**Seguridad fotobiológica:** Conforme al grupo de riesgo RG1 (Riesgo Bajo)**CARACTERÍSTICAS MECÁNICAS**

Cuerpo de aluminio pintado. Estructura interna de acero galvanizado y disipador pasivo de aluminio fundido a presión con tratamiento protector de cataforesis.

Color y acabado: Blanco yeso**Peso:** 1,8Kg**Grado de protección:** IP20**CARACTERÍSTICAS ELÉCTRICAS**

Driver integrado en el cuerpo de la luminaria, en la versión electrónica ON-OFF. Luminaria compatible con EN 60598-2-22 para suministro de energía desde un sistema de emergencia centralizado CPSS (Central Power Supply System), no incorporado en la luminaria - áreas de alto riesgo excluidas. La potencia y el flujo predeterminados son 100% en CA y 100% en CC.

Potencia luminaria: 22W**Alimentación:** 230Vac 50Hz**Clase de aislamiento:** CLASE 1**Tipo driver / Control:** ON-OFF**Driver incluido:** Sí**Clase F:** Sí**SAFE FLICKER:** PstLM=<1 e SVM=<0,4 (IEC TR 61547-1 e IEC TR 63158), garantizando una luz más cómoda y segura**Temperatura ambiente:** 0°C / +25°C**INSTALACIÓN**

A completar con el sistema de fijación de suspensión, plafón o carril.

GARANTÍA

5 años.

ADVERTENCIAS

Luminaria diseñada para su eliminación/reciclaje al final de su vida útil. Fuente luminosa reemplazable (solo LED) por un profesional. Equipo de control reemplazable por un profesional.

En función de la continua evolución tecnológica de los componentes electrónicos, los datos indicados están sujetos a actualización por lo que es necesario solicitar confirmación al hacer el pedido.

El flujo luminoso y la potencia eléctrica presentan tolerancias +/-10% respecto al valor indicado. tq +25°C (CIE 121).

Nos reservamos el derecho de realizar cambios técnicos.

Targetti Sankey S.r.l.
Via Pratese, 164
50145 Firenze - Italy
Tel: +39 055 37911
targetti.com
targetti@targetti.com

CCIAA Firenze
Share Capital:
€ 500.000,00
VAT N. (IT):
01537660480
R.E.A: FI-275656

TARGETTI

1T9676EL | CCTEVO TUBE 180

Luminaria a plafón, suspensión o carril para lámparas de LED de alta emisión

Códigos para completar

Sistema de fijación



| Color | Código |
|-------|---------------|
| ○ | 1T9691 |

Kit para montaje a plafón.
Para CCTEVO Tube 180.



| L mm | Driver | Color | Código |
|------|--------|-------|-----------------|
| 2000 | ON-OFF | ○ | 1T9693EL |

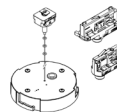
Kit suspensión.
Para CCTEVO Tube 180.

Sistema de fijación



| Driver | Color | Código |
|--------|-------|-----------------|
| ON-OFF | ○ | 1T9687EL |

Kit para carril.
Para CCTEVO Tube 180.



| L mm | Driver | Color | Código |
|------|--------|-------|-----------------|
| 2000 | ON-OFF | ○ | 1T9689EL |

Kit suspensión para carril.
Para CCTEVO Tube 180.

En función de la continua evolución tecnológica de los componentes electrónicos, los datos indicados están sujetos a actualización por lo que es necesario solicitar confirmación al hacer el pedido.
El flujo luminoso y la potencia eléctrica presentan tolerancias +/-10% respecto al valor indicado. tq +25°C (CIE 121).

Nos reservamos el derecho de realizar cambios técnicos.

Targetti Sankey S.r.l.
Via Pratese, 164
50145 Firenze - Italy
Tel: +39 055 37911
targetti.com
targetti@targetti.com

CCIAA Firenze
Share Capital:
€ 500.000,00
VAT N. (IT):
01537660480
R.E.A: FI-275656

TARGETTI